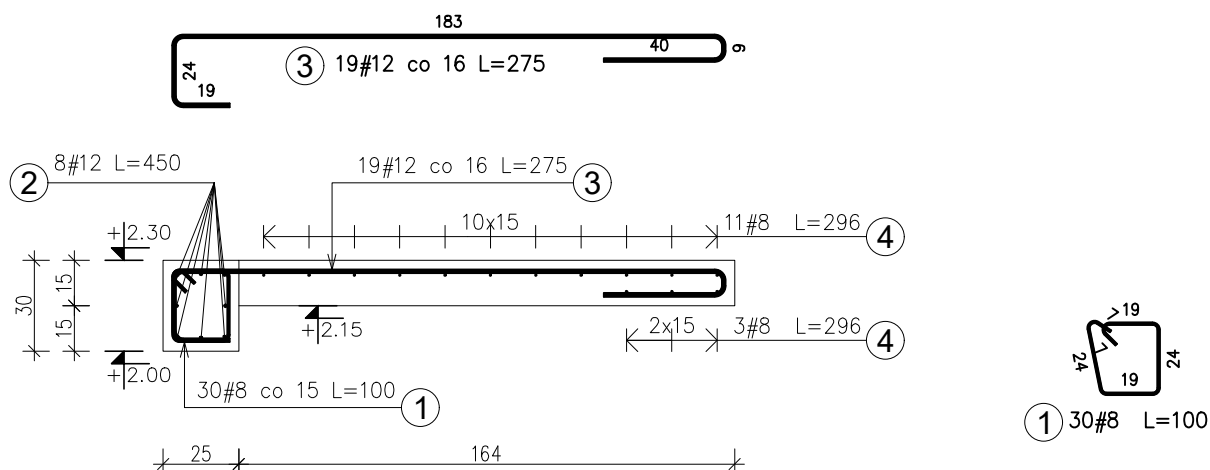


# ZBROJENIE DACHU PS.1

## 1:25



Pozycja	Średnica	Długość (cm)	Ilość		Schemat (cm)	Długość całkowita wg typów stali i śr. pręta (cm)	
			w elemencie	ogółem		A-IIIIN	
						# 8	# 12
PS.1 1 szt.. Masa ogólna (kg) :62,77							
3	12	275	19	19			5225
4	8	296	14	14		4144	
WIENIEC W13 1 szt.. Masa ogólna (kg) :43,82							
1	8	100	30	30		3000	
2	12	450	8	8			3600
Długość wg średnic (cm)						7144	8825
Masa jednostkowa pręta (kg/m)						0,40	0,89
Masa łączna wg średnic (kg)						28,22	78,37
Masa łączna wg gatunku stali (kg)						106,58	
Ogółem (kg)						106,58	

### UWAGA:

1. PRĘTY ZWYMIAROWANO PO OBRYŚIE ZEWNĘTRZNYM.
2. RYSUNEK ROZPATRYWAĆ JEDNOCZEŚNIE Z POZOSTAŁYMI RYSUNKAMI.

BETON C20/25 (B25)  
STAL A-IIIIN B500SP  
OTULINA  $C_{nom}=2,5cm$

### INWESTYCJA:

Rozbudowa Szkoły Podstawowej o salę gimnastyczną z zapleczem dydaktyczno - sportowym i łącznikiem w miejscowości Stary Kraszew na dz. nr ew. 982 obręb 0006 Stary Kraszew, gm. Klembów

### INWESTOR:

**Gmina Klembów**

ul. Gen. Fr. Żymirskiego 38, 05-205 Klembów

### FAZA:

PROJEKT TECHNICZNY/WYKONAWCZY

### BRANŻA:

**Konstrukcja**

### DATA:

**14.11.2022**

### JEDNOSTKA PROJEKTOWA:

**HORBA STUDIO ADRIAN HORBA**  
15-694 Białystok, Fasty, ul. Białostocka 42

IMIĘ I NAZWISKO:	NR UPR:	PODPIS:
Projektant: mgr inż. Piotr Pańkowski	BŁ/47/02	
Sprawdzający: mgr inż. Marcin Palenceusz	PDL/0005/PWOK/11	
Współpraca: mgr inż. Michał Stańczyk		

UWAGA: PROJEKT CHRONIONY PRAWEM AUTORSKIM

### TREŚĆ RYSUNKU:

**ZBROJENIE DACHU PS.1**

### SKALA:

**1:25**

### NR RYS:

**K-14**